

トヨタの工場は緊密なコミュニケーションができる位置にあります。

Toyota Plants are Located so That They can Maintain Close Inter-Communication

本社と各工場の間に、コンピューターを駆使した情報ネットワークをはりめぐらし、より良い車づくりを進めるための緊密な情報交換を行っています。また、工場を集中して配置することにより、工場間ならびに各協力会社からの部品輸送も円滑に行われ、効率的な生産活動を展開しています。

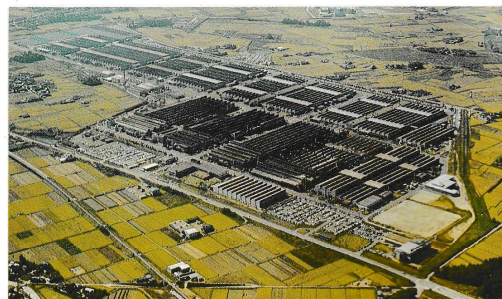
A computer system connects the Head Office and the plants in an information network, and detailed exchanges of information through this network contribute to the production of better automobiles. Also, the concentration of the Toyota plants in one geographical area permits the smooth transport of parts from plant to plant, and from affiliated companies to the plants, thus allowing efficient production activities.



本社および本社工場 Head Office and Honsha Plant
工場●鍛造・機械・プレス・ボデー・塗装・組立工場
生産品目●各種トラック・住宅
Shops = Forging, Machine, Stamping, Body, Painting, Assembly
Products = Trucks, Toyota Home



元町工場 Motomachi Plant
工場●機械・プレス・ボデー・塗装・組立工場
生産品目●乗用車 (クラウン・マークII・チェイサー)
Shops = Machine, Stamping, Body, Painting, Assembly
Products = Passenger Cars (Crown, Cressida, Chaser)



上郷工場 Kamigo Plant
工場●鋳物・機械工場
生産品目●各種エンジン・トランスミッション
Shops = Casting, Machine
Products = Engines, Transmissions



高岡工場 Takaka Plant
工場●プレス・ボデー・塗装・組立工場
生産品目●乗用車 (カローラ・スプリンター)
Shops = Stamping, Body, Painting, Assembly
Products = Passenger Cars (Corolla, Sprinter)



三好工場 Miyoshi Plant
工場●機械工場
生産品目●足まわり・小物部品
Shop = Machine
Products = Chassis Parts



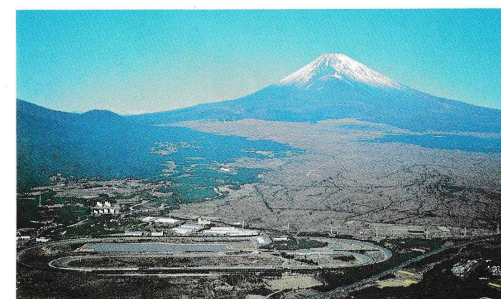
堤工場 Tsutsumi Plant
工場●アルミ鋳物・機械・プレス・ボデー・塗装・組立工場
生産品目●乗用車 (コロナ・カリナ・セリカ)
Shops = Aluminium Die Casting, Machine, Stamping, Body, Painting, Assembly
Products = Passenger Cars (Corona, Carina, Celica)



明知工場 Myochi Plant
工場●鋳物工場
生産品目●足まわり系鋳物部品
Shop = Casting
Products = Castings



下山工場 Shimoyama Plant
工場●機械工場
生産品目●エンジン部品・排気ガス対策部品
Shops = Machine
Products = Engine Parts, Exhaust Emission Control Devices



東富士研究所 Higashifuji Technical Center
設備●テストコース (周回路3.7Km、直線路1.3Km)
車両安全実験室・排気総合実験室ほか
Facilities = High Speed Test Track
Track length 3.7km [2.3 miles]
Straight Way 1.3km [0.8 miles]
Safety Research Laboratories, Engine Test Laboratories